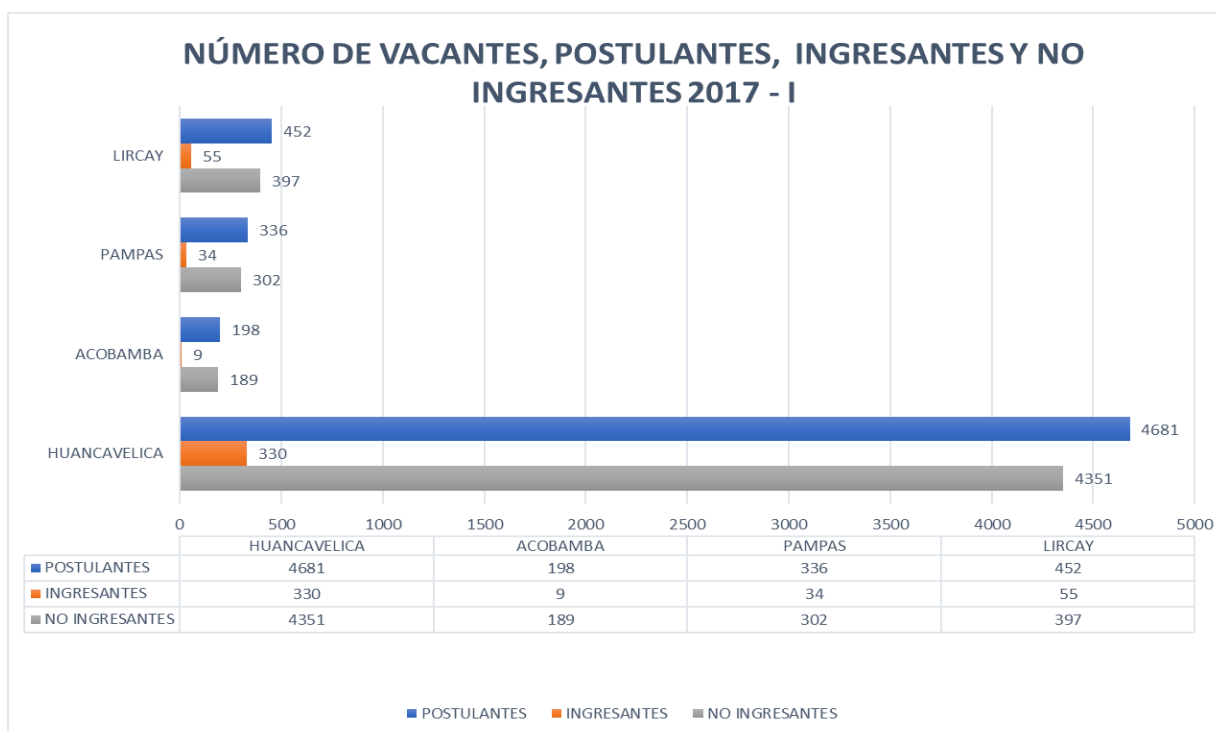


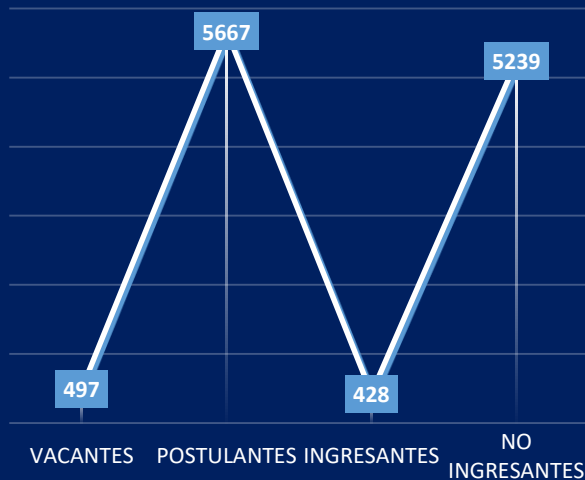
POSTULANTES E INGRESANTES 2017

SEGÚN MODALIDADES DE INGRESO, SEDE/FILIAL Y GENERO – ADMISIÓN 2017-I

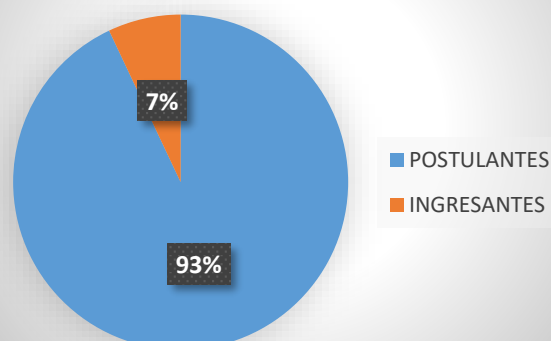
2017- I						
SEDE/ FILIAL	VACANTES	POSTULANTES	INGRESANTES			NO INGRESANTES
			MASCULINO	FEMENINO	TOTAL	
HUANCVELICA	341	4681	182	148	330	4533
ACOBAMBA	51	198	7	2	9	196
PAMPAS	50	336	4	30	34	306
LIRCAY	55	452	47	8	55	444
TOTAL	497	5667	240	188	428	5479



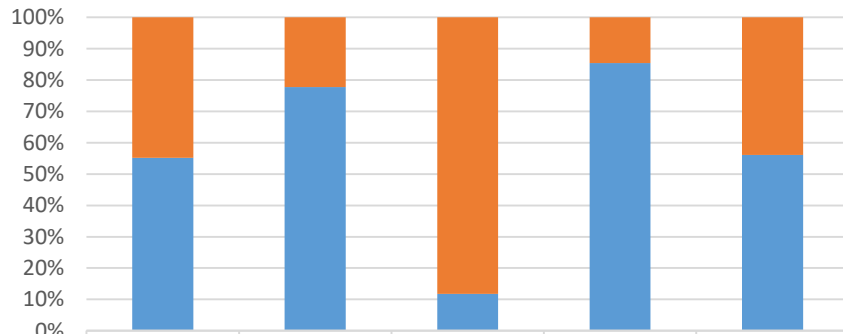
PROCESO DE ADMISIÓN 2017-I



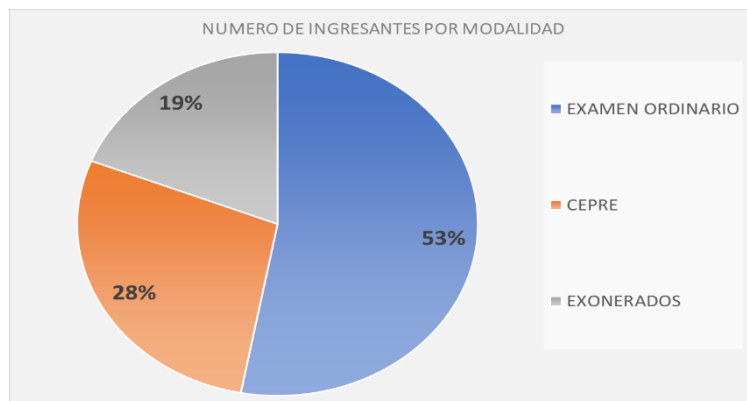
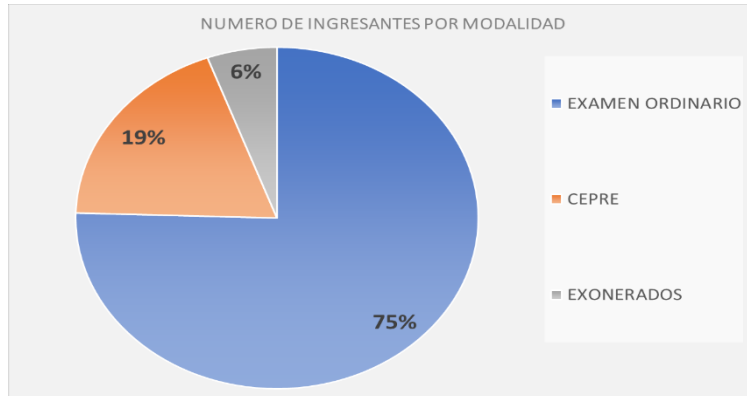
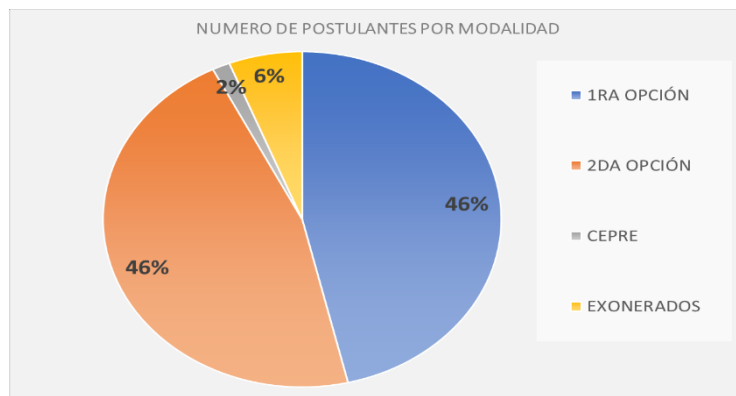
NÚMERO DE POSTULANTES E INGRESANTES



INGRESANTES POR GENERO



	HUANCAYELI	ACOBAMBA	PAMPAS	LIRCAY	TOTAL
INGRESANTES FEMENINO	148	2	30	8	188
INGRESANTES MASCULINO	182	7	4	47	240



(2017-I)

PROGRAMA ACADÉMICO	SEDE/FILIAL	VACANTES											POSTULANTES						INGRESANTES				NO INGRESANTES				
		ORDINARIO	CEPRE	PRIMEROS PUESTOS	CONVENIOS CON COMUNIDADES	SEGUNDA CARRERA	DEPORTISTAS DESTACADOS	PLAN INTEGRAL DE	TRASLADO INTERNO	TRASLADO EXTERNO	PERSONA CON DISCAPACIDAD	TOTAL DE EXONERADOS	TOTAL	MODALIDAD						EXAMEN ORDINARIO	CEPRE	EXONERADOS	TOTAL	EXAMEN ORDINARIO	CEPRE	EXONERADOS	TOTAL
														1RA OPCIÓN	2DA OPCIÓN	CEPRE	EXONERADOS	TOTAL	EXAMEN ORDINARIO								
EDUCACIÓN INICIAL	HUANCAVELICA	16	3	1	1	1	0	1	1	0	1	25	44	59	184	0	12	255	25	0	0	25	218	0	12	230	
EDUCACIÓN PRIMARIA	HUANCAVELICA	16	3	1	1	1	0	1	0	0	1	24	43	16	71	0	2	89	24	0	0	24	63	0	2	65	
EDUC. SEC.: MATEMÁTICA COMP. E INFORMÁTICA	HUANCAVELICA	16	3	1	1	1	0	1	1	0	1	25	44	12	127	0	6	145	25	0	0	25	114	0	6	120	
EDUC. SEC.: CIENCIAS SOCIALES Y DESARROLLO RURAL	HUANCAVELICA	16	3	1	1	1	0	1	1	0	1	25	44	14	210	1	2	227	24	1	0	25	200	0	2	202	
OBSTETRICIA	HUANCAVELICA	13	6	2	1	1	1	1	1	0	1	27	46	102	138	6	20	266	19	6	1	26	221	0	19	240	
INGENIERÍA DE ZOOTECNIA	HUANCAVELICA	15	3	1	1	1	1	1	1	1	1	26	44	53	165	0	5	223	14	0	0	14	204	0	5	209	
INGENIERIA CIVIL - HVCA	HUANCAVELICA	13	9	1	1	1	0	1	1	1	1	29	51	359	42	9	44	454	17	9	3	29	384	0	41	425	
CONTABILIDAD	HUANCAVELICA	11	8	3	1	0	0	1	0	0	1	25	44	280	226	8	25	539	16	8	1	25	490	0	24	514	
ADMINISTRACIÓN	HUANCAVELICA	11	8	3	1	0	0	1	0	0	1	25	44	295	301	8	38	642	15	8	3	26	581	0	35	616	
ENFERMERIA	HUANCAVELICA	13	6	1	1	1	1	1	1	1	1	27	46	194	167	5	28	394	20	5	1	26	341	0	27	368	
DERECHO Y CIENCIAS POLÍTICAS	HUANCAVELICA	13	9	1	1	1	0	1	1	0	1	28	50	299	125	9	26	459	17	9	2	28	407	0	24	431	
INGENIERIA DE AGRONOMIA	ACOBAMBA	15	5	1	1	1	0	1	0	1	1	26	46	40	67	2	5	114	2	2	0	4	105	0	5	110	
INGENIERIA AGROINDUSTRIAL	ACOBAMBA	16	3	1	1	1	0	1	1	0	1	25	44	19	60	2	3	84	3	2	0	5	76	0	3	79	
INGENIERIA DE MINAS	LIRCAY	15	6	1	1	1	0	1	0	1	1	27	48	88	110	5	7	210	20	5	2	27	178	0	5	183	
INGENIERIA CIVIL-LIRCAY	LIRCAY	13	9	1	1	1	0	1	0	1	1	28	50	102	112	9	19	242	17	9	2	28	197	0	17	214	
INGENIERIA ELECTRONICA	PAMPAS	16	3	1	1	1	0	1	0	1	1	25	44	54	75	0	9	138	10	0	2	12	119	0	7	126	
INGENIERIA DE SISTEMAS	PAMPAS	16	3	1	1	1	0	1	1	0	1	25	44	72	118	1	7	198	20	1	1	22	170	0	6	176	
INGENIERIA AMBIENTAL Y SANITARIA	HUANCAVELICA	11	9	1	1	1	2	1	1	1	1	29	49	271	185	9	40	505	17	9	3	29	439	0	37	476	
ECONOMIA	HUANCAVELICA	13	7	1	1	1	0	1	0	1	1	26	46	295	141	7	40	483	18	7	3	28	418	0	37	455	
TOTAL		268	106	24	19	17	5	19	11	9	19	497	871	2624	2624	81	338	5667	323	81	24	428	4925	0	314	5239	

